

BE43 - Гидрораспределители с электромагнитным управлением

Гидрораспределители BE43 являются золотниковыми гидрораспределителями с электромагнитным управлением.

Такие распределители применяются для управления пуском, остановом и направлением объемного потока.

Предназначены для управления клапанной гидроаппаратурой встраиваемого исполнения, а так же для управления потоками рабочей жидкости в гидравлических системах.

Гидрораспределители типа BE43 состоят из корпуса с размещенным в нем золотником и каналами P (присоединение напорной гидролинии), A и B (присоединение цилиндрических гидролиний) и T (присоединение сливной гидролинии). Перемещение золотника осуществляется при помощи одного или двух (в зависимости от схемы) электромагнитов.



Код для заказа



Устройство и принцип работы BE43 с одним электромагнитом

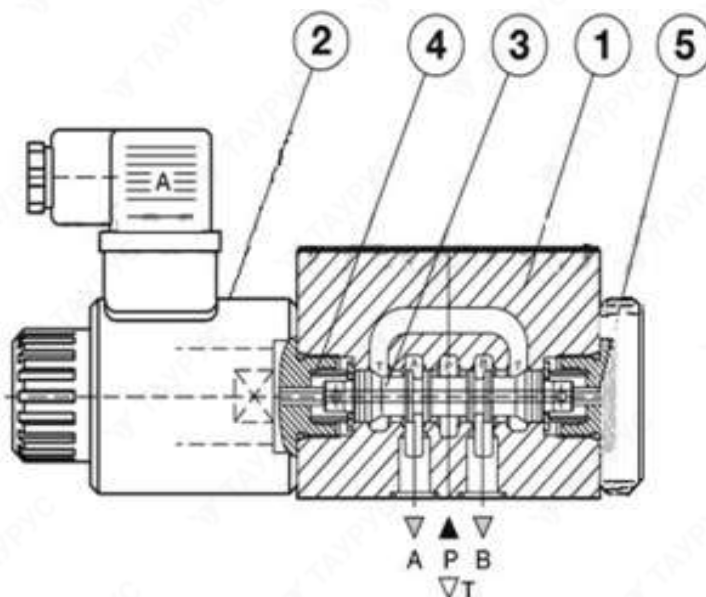
Гидрораспределители состоят из корпуса (1), золотника управления (3) одного или двух электромагнитов (2) с возвратными пружинами (4).

У четырёхлинейного двухпозиционного (4/2) BE43.573, BE43.574, BE43.754 гидрораспределителя нет центральной позиции золотника.

Для перемещения золотника в рабочее положение (а) и (b) подаётся ток соответственно на электромагниты «а», при этом сердечник электромагнита воздействует на управляющий золотник (3) через толкатель (5).

В результате открываются каналы для прохождения потока и устанавливаются соответствующие связи между каналами А, В, Р, Т.


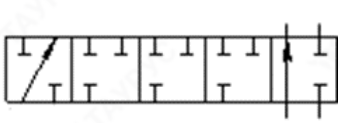
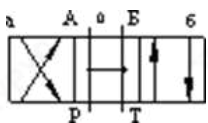
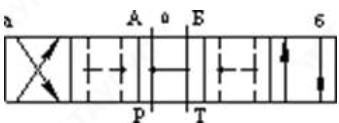
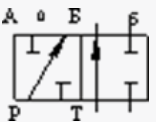
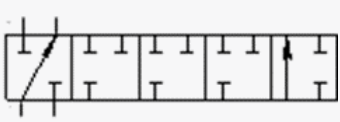
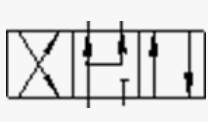
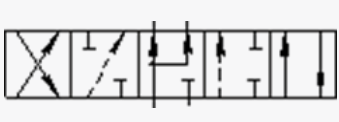
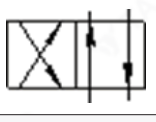
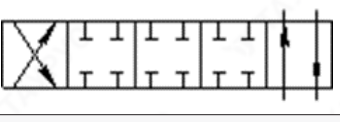
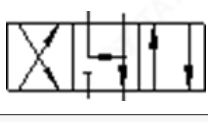
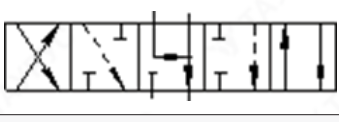
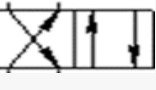
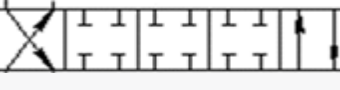
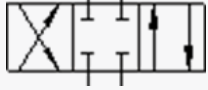
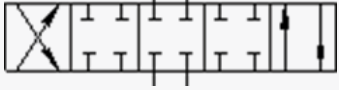
А для возврата в положение (а) необходимо просто не подавать напряжение на электромагнит «а», тогда под действием пружины 4 золотник (3) вернется в исходное положение.

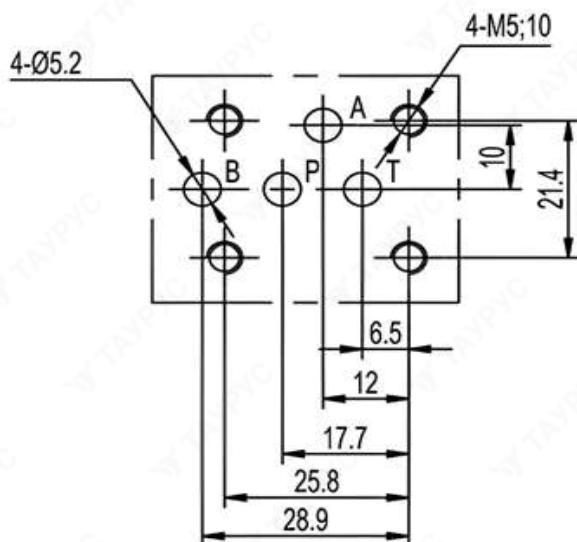


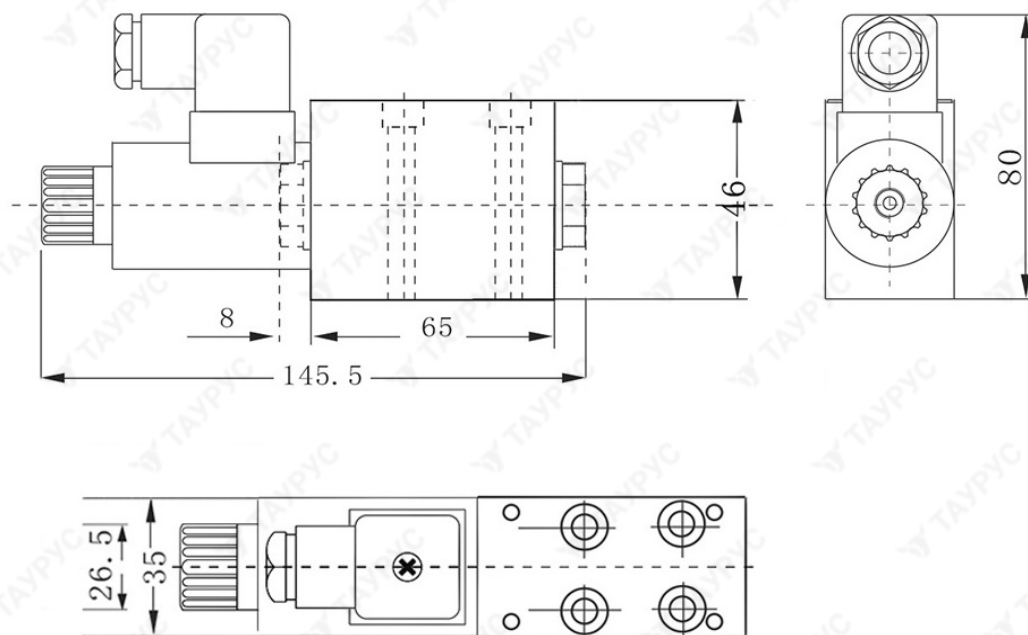
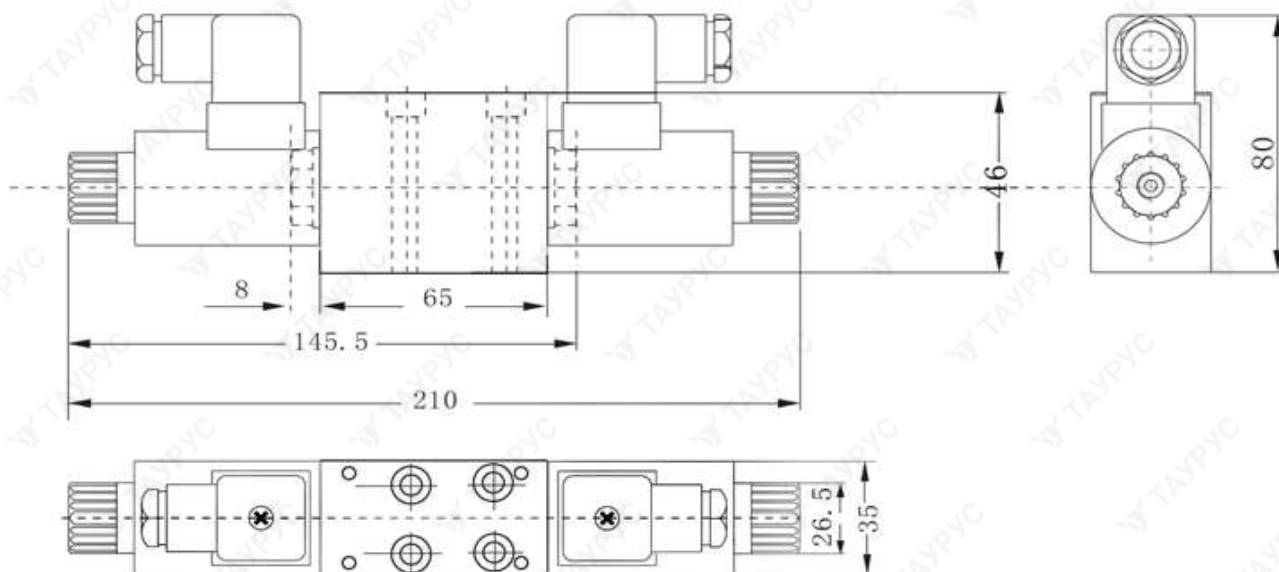
Технические характеристики BE43

Параметр	BE43 с двухсторонним управлением	BE43 с односторонним управлением
Условный проход, мм	4	
Давление нагнетания в линиях А, В, Р, Мпа	25	
Давление в линии Т, Мпа	10	
Расход, л/мин:	14	
Рабочая жидкость	Рабочая жидкость на минеральной основе (HL, HLP) согласно DIN 51524; биологически быстро разлагаемая рабочая жидкость согласно VDMA 24568; HETG (рапсовое масло); HEPG (полигликоль); HEES (синтетические эфиры)	
Диапазон температур рабочей жидкости, °С	-30 ... +80	
Температура окружающей среды, °С	до +50	
Диапазон вязкостей жидкости, сСт	25 ... 2320	
Допустимая степень загрязнения жидкости	класс 20/18/15 по ISO 4406:1999	
Вес, кг	1,6	1,1

Схемы распределения потоков рабочей жидкости BE43

573			14		
573E			24		
574A			34		
754			44		

Монтажная поверхность BE43


**Габаритные и присоединительные размеры
BE43 с одним электромагнитом**

**Габаритные и присоединительные размеры
BE43 с двумя электромагнитами**


Все товары данной серии на нашем сайте:
<https://click.ru/3QJ4kb>

