

1. ОБЩИЕ СВЕДЕНИЯ ОБ ИЗДЕЛИЯХ.

1.1 Пневмоклапан редуцирующий (далее клапан) предназначен для понижения и поддержания на заданном уровне давления сжатого воздуха

1.2 Клапаны изготавливаются следующих исполнений :

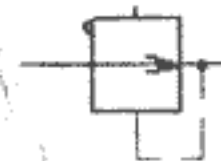
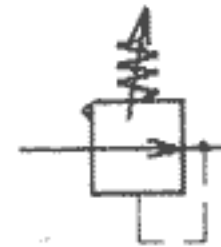
по виду настройки давления на выходе :

- 1 - с ручной настройкой (122-12 ; 122-16; 112-25)
- 2 - с пневматической настройкой (211-40)

по виду монтажа :

- 1 - для трубного монтажа (122-25; 211-40)
- 2 - для панельного монтажа (122-12; 122-16)

Клапаны изготавливаются со сбросом давления.



1.3 Клапан с пневматической настройкой 211-40 настраивается дистанционно с помощью сжатого воздуха подаваемого в камеру управления (отв. М10х1). Для этой цели применяется клапан 122-12.

1.4 Клапаны рассчитаны для работы на сжатом воздухе, очищенном не грубее 10 класса по ГОСТ 17433-80, при температуре окружающей среды от 5° до 45°С и относительной влажности до 80 %.

2. ОСНОВНЫЕ ТЕХНИЧЕСКИЕ ДАННЫЕ И ХАРАКТЕРИСТИКИ.

2.1 Основные технические данные соответствуют табл.1

Таблица 1

Наименование параметров	Норма для клапанов с Ду			
	12	16	25	40
1. Номинальное давление, МПа (кгс/см ²)	1,0 (10)			
2. Диапазон настройки давления на выходе, МПа (кгс/см ²)	0,05...0,9 (0,5...9)			
3. Максимальное давление на выходе не менее, МПа (кгс/см ²)	0,9 (9)			
4. Номинальный расход воздуха при давлении на выходе 0,4 МПа, м ³ /мин	0,8	1,6	4,0	10,0

Полный средний ресурс клапанов не менее 12000 часов.

2.2 Габаритные и присоединительные размеры согласно табл.2 рис.1.2.

Таблица 2

Условный проход Ду	Присоединительная резьба		Размеры , мм , не более			Масса, кг не более
	d	d ₁	B	H	h	
12	К 3/8"	-	85	185	35	1,1
16	К 1/2"	-	85	185	35	1,1
25	К 1"	-	123	250	42	2,0
40	М 48x2	М 10x1	160	140	55	3,5

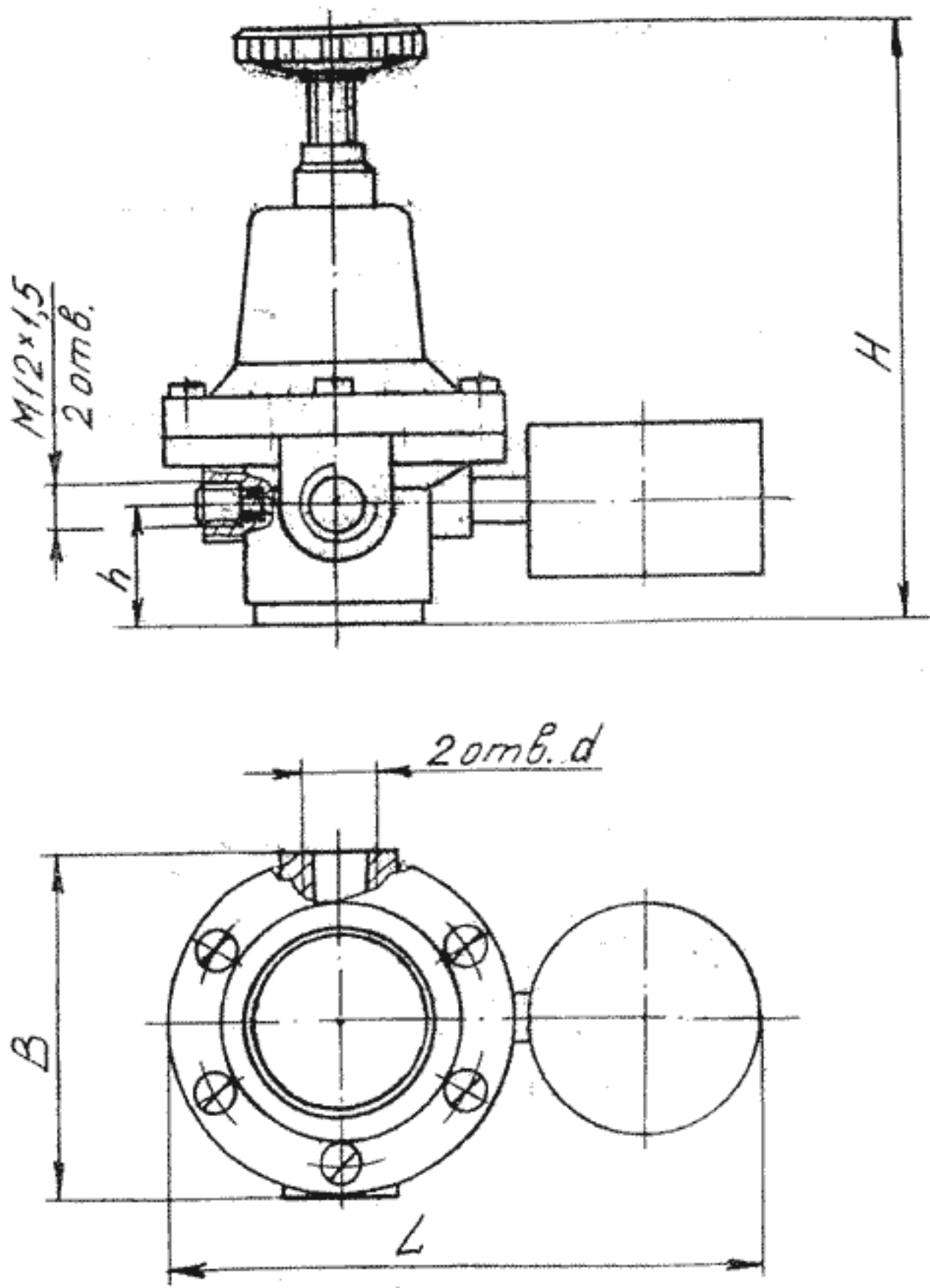


Рис.1

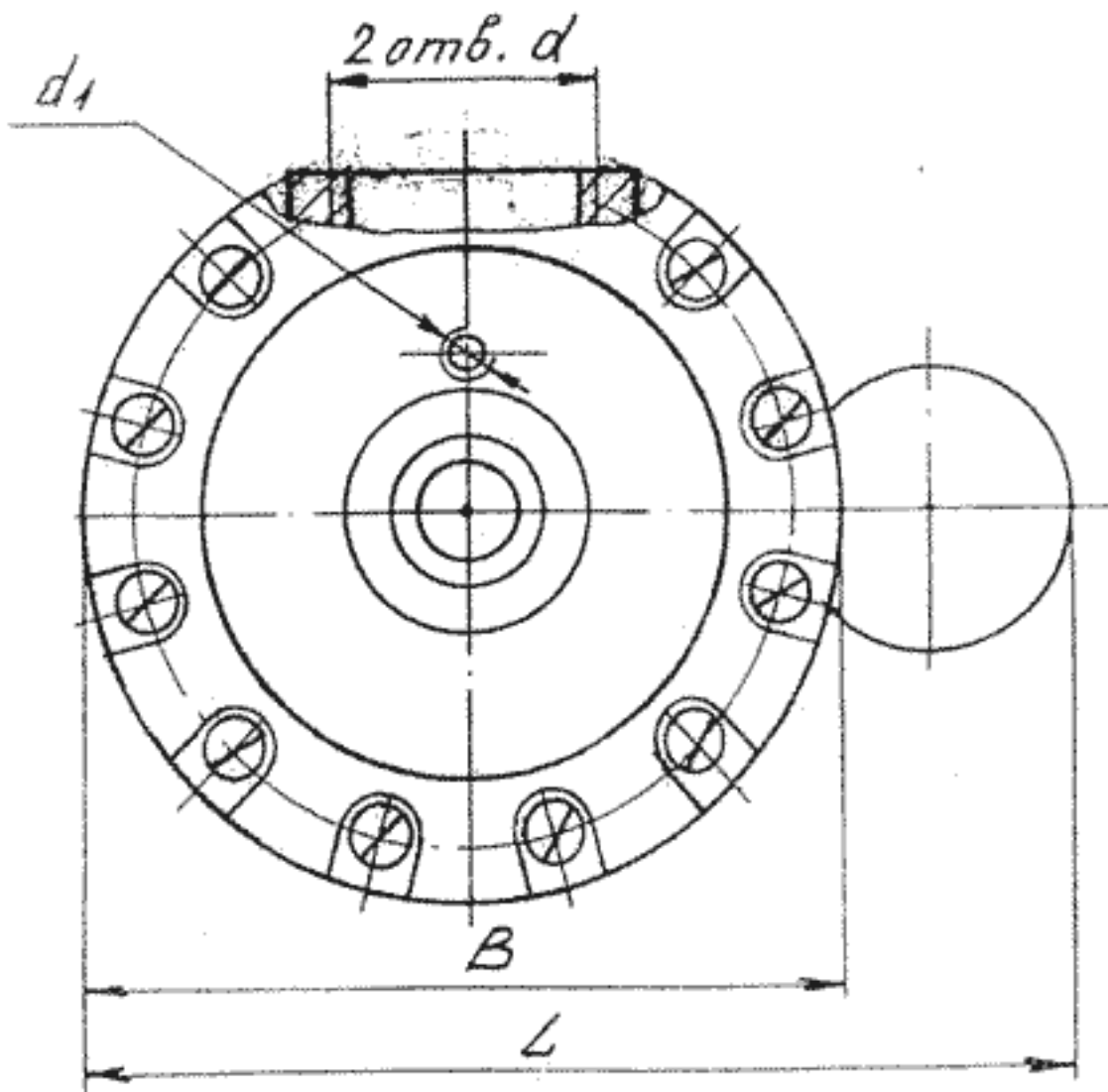
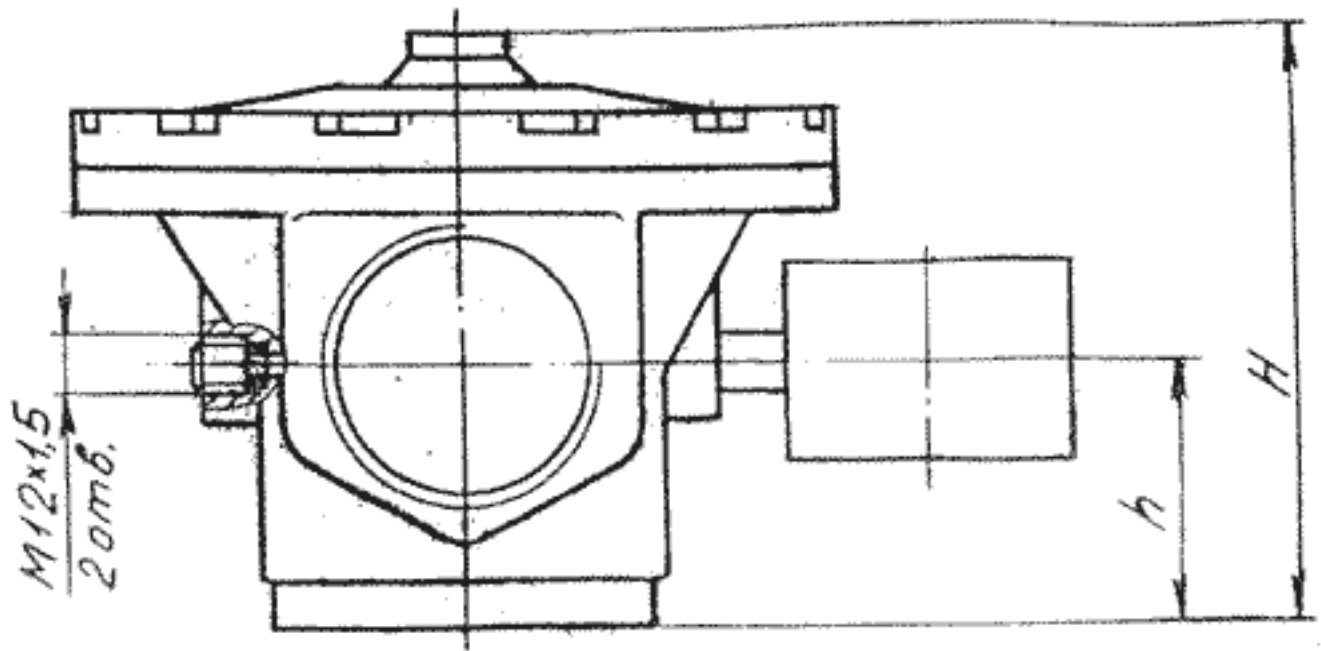


Рис.2

- 3.1 Требования безопасности соответствуют ГОСТ 12.2.101-84 и ГОСТ 12.3.001-85.
- 3.2 Клапаны при эксплуатации, хранении и утилизации должны соответствовать требованию действующего законодательства по охране окружающей среды.

4. КОМПЛЕКТ ПОСТАВКИ

Таблица 2

ОБОЗНАЧЕНИЕ	НАИМЕНОВАНИЕ	КОЛ-ВО ШТ.	ПРИМЕЧАНИЕ
Клапан.....	Пневмоклапан редукционный	1	
Входят в комплект и стоимость клапана			
	Манометр (кл.точность 4) ТУ 25-7310.0045-87	1	Поставка за отдельную плату
Документы			
П-КРМ 000 ПС	Паспорт	1	

5. СВИДЕТЕЛЬСТВО ПРИЕМКЕ, КОНСЕРВАЦИИ И УПАКОВКЕ.

Пневмоклапан редукционный _____ заводской номер _____
соответствует ТУ2-053-0224842-014-89 и признан годным к эксплуатации.

Дата изготовления _____

Личные подписи или оттиски
личных клейм лиц. ответственных
за приемку _____



6. ГАРАНТИИ ИЗГОТОВИТЕЛЯ

- 6.1 Изготовитель гарантирует соответствие клапанов требованиям ТУ2-053-0224842-014-89 при соблюдении потребителем условий эксплуатации, транспортирования и хранения.
- 6.2 Гарантийный срок эксплуатации 18 месяцев с момента ввода в эксплуатацию при наработке не превышающей 1000 ч.
- 6.3 В случае неисправной работы изделия в период гарантийного срока претензии направлять по адресу

95048 г. Симферополь, ул. Балаклавская 68
ОАО «ПНЕВМАТИКА»